

**Platforma pentru lucru la inaltime (nacela PRB),
cu brat telescopic, model Socage – 15VTJ,
montata pe autosasiu VAN 3,5t**

Date tehnice pentru suprastructura:

- Inaltimea maxima de lucru: **14,50 m**;
- Inaltimea la baza platformei: 12,50 m;
- Regim lateral de lucru: **9,50 m**;
- Unghiul de rotatie al ansamblului (turela): **400°**;
- Capacitate totala in nacela: 120/ **225 Kg**;
- Rotire nacela in plan orizontal: **0°**;
- **Nacela din fibra de sticla**, dimensiuni 1,4 x 0,7 x 1,1 m;



- Brat **telescopic + jib**, fabricat in totalitate din otel;
- Sistem calare: **A + A** (inclinatae fata/ spate);
- Sistem de autonivelare a nacellei (sistem automat de mentinere a orizontaneitatii nacellei in timpul functionarii);

- Intrerupator pornit/ oprit pentru motor in nacela;
- Sistem de prindere in nacela pentru centurile de siguranta;
- Buton oprire de urgenta situat in nacela si la baza suprastructurii;

- Platforma este fabricata din structura metalica rezistenta, prevazuta cu scara de acces si podea antiderapanta;

- Comenzi electro-hidraulice din nacela si de la baza suprastructurii;

- Comenzile se fac cu manete multifunctionale;
- Pompa electrica pentru coborare in cazuri de urgenta;

- Valve de siguranta pe intregul circuit hidraulic, cu supape de echilibrare blocare la toate mufele;

- Supape de control al miscarilor pentru fiecare cilindru de actionare;

- Autoblocare a comenzilor calelor in momentul utilizarii bratelor;

- Sistem de blocare a bratului, in caz de calare necorespunzatoare;

- Sistemul de calare strans este in gabaritul autovehiculului si ofera stabilitate ansamblului;

- La rotatie, bratul nacellei pastreaza gabaritul masinii;

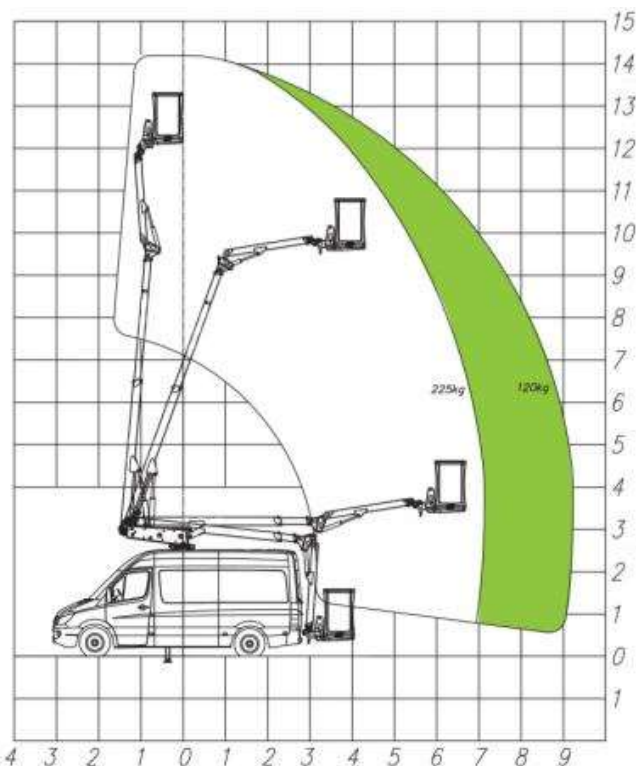
- **Furtunurile si cablurile electrice sunt protejate si situate in interiorul bratului, fiind astfel protejate mecanic si termic**;

- Mecanismul de rotire si extensiile bratului sunt protejate etans impotriva patrunderii corpurilor straine;

- Instalatia hidraulica a bratului se cupleaza de la bordul autovehiculului, cu indicarea conectarii acesteia;

- Contor orar electric in cabina;

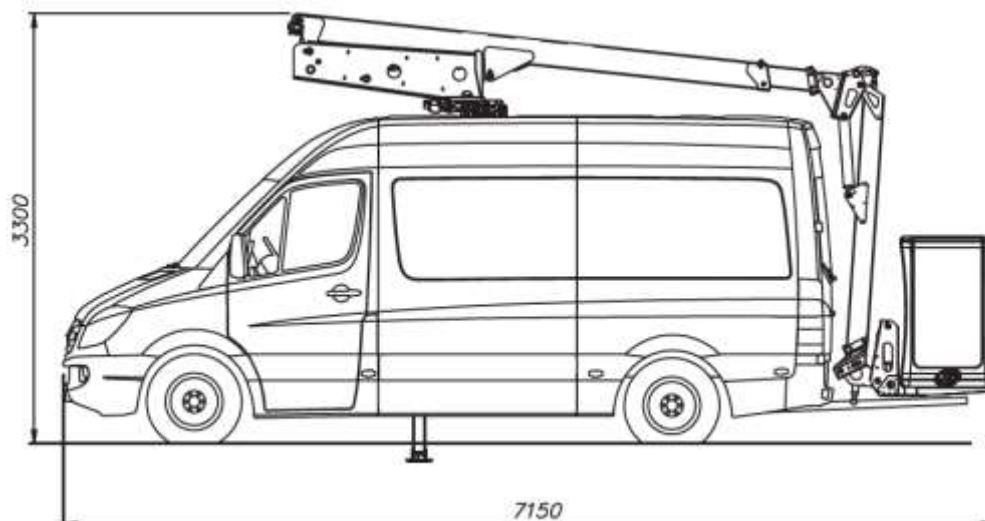
- Pompa hidraulica pentru activarea platformei pentru lucru la inaltime;



- **Bucse antifricțiune;**
- Lumini ce confirma functionarea corecta, situate pe panoul de comanda la baza suprastructurii;
- **Priza de putere 230 V, montata in nacela;**
- **Senzor de proximitate, pentru prevenirea coliziunii intre brat si cabina autosasiului**
- Girofar cu lumina galbena situat pe cabina
- Sistem hidraulic cu dublu circuit cu filtrare de inalta eficienta atat pe tur cat si pe retur (filtre hidraulice pe ambele circuite);
- In vederea punerii pe piata platformele sunt proiectate si fabricate in concordanta cu cerintele esentiale de siguranta si sanatare conform 2006/42/EC, 2006/95/EC, 2004/108/EC si standardele EN 208:2001/A2:2009

Optional va recomandam urmatoarele dotari:

- Inverter (12 V/ 230 V, 50 Hz, 1.000 W);
- Pompa electrica auxiliara cu motor mono-faza 230V/ 50 Hz si incarcator baterii;
- Rotire nacela 90° + 90°.



Date tehnice pentru autosasiu:

- | | |
|-------------------------------------|-------------------------------|
| - Masa totala autorizata: 3.500 kg; | - Lungime totala: 7.150 mm; |
| - Motorizare Diesel euro 6; | - Latime totala: 2.100 mm; |
| - Ampatament: 3.300 mm; | - Inaltimea totala: 3.300 mm; |