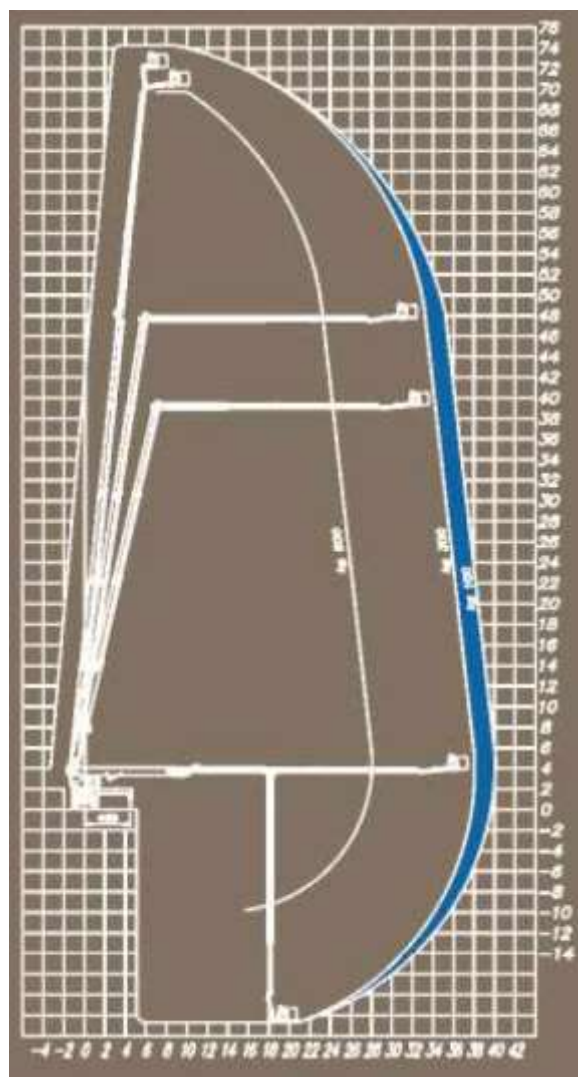


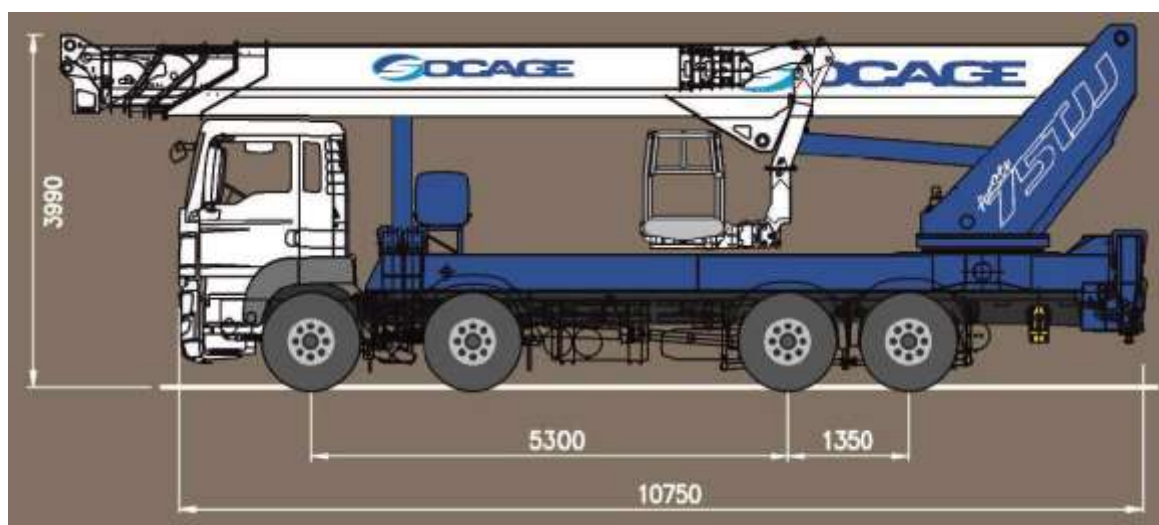
**Platforma pentru lucru la inaltime (nacela PRB),
cu brat telescopic + jib + jib suplimentar, model Socage – 75TJJ,
montata pe autosasiu 32t**

Date tehnice pentru suprastructura:

- Inaltimea maxima de lucru: **75,00 m**;
- Inaltimea la baza platformei: 73,00 m;
- Regim lateral de lucru: **40,00 m**;
- Regim de lucru sub nivelul solului: - **20 m**;
- Unghiul de rotatie al ansamblului (turela): **700°**;
- Capacitate totala in nacela: 100/ 300/ **600 Kg**;
- Rotire nacela in plan orizontal: **360°**;
- **Nacela din aluminiu**, dimensiuni 2,3 (3,6) x 0,9 x 1,1 m;
- Posibilitate montare **winch 900 kg** in locul nacelei;
- Brat **telescopic + jib + jib suplimentar**, fabricat in totalitate din otel;
- Sistem calare: **HE + HE** (verticale cu extensie hidraulica fata/ spate);
- Diagrame de lucru multiple, cu posibilitatea calarii H + H (vertical fata/ spate), cu calele in gabaritul autosasiului, pentru utilizare in spatii inguste, respectiv HE + HE (verticale cu extindere hidraulica fata/ spate) cu calele in exteriorul gabaritului autosasiului, pentru un lucru lateral mai mare;
- Sistem de calare cu comanda hidraulica, independenta sau sincron;
- Sistem de autonivelare a nacelei (sistem automat de mentinere a orizontaneitatii nacelei in timpul functionarii);
- Intrerupator pornit/ oprit pentru motor in nacela;
- Sistem de prindere in nacela pentru centurile de siguranta;
- Buton oprire de urgenta situat in nacela si la baza suprastructurii;
- Platforma este fabricata din structura metalica rezistenta, prevazuta cu scara de acces si podea antiderapanta;
- Comenzi electro-hidraulice din nacela si de la baza suprastructurii;
- Comenzile se fac cu manete multifunctionale;
- Pompa hidraulica manuala pentru coborare in cazuri de urgenta;
- Valve de siguranta pe intregul circuit hidraulic, cu supape de echilibrare blocare la toate mufele;
- Supape de control al miscarilor pentru fiecare cilindru de actionare;
- Autoblocare a comenzilor calelor in momentul utilizarii bratelor;



- Sistem de blocare a bratului, in caz de calare necorespunzatoare;
- Sistemul de calare strans este in gabaritul autovehiculului si ofera stabilitate ansanblului;
- La rotatie, bratul nacelei pastreaza gabaritul masinii;
- **Furtunurile si cablurile electrice sunt protejate si situate in interiorul bratului, fiind astfel protejate mecanic si termic;**
- Mecanismul de rotire si extensiile bratului sunt protejate etans impotriva patrunderii corpurilor straine;
- Instalatia hidraulica a bratului se cupleaza de la bordul autovehiculului, cu indicarea conectarii acesteia;
- Contor orar electric in cabina;
- Pompa hidraulica pentru activarea platformei pentru lucru la inaltime;
- **Bucse antifricțiune;**
- Lumini ce confirma functionarea corecta, situate pe panoul de comanda la baza suprastructurii;
- **Priza de putere 230 V, montata in nacela;**
- **Senzor de proximitate, pentru prevenirea coliziunii intre brat si cabina autosasiului**
- Girofar cu lumina galbena situat pe cabina
- Sistem hidraulic cu dublu circuit cu filtrare de inalta eficienta atat pe tur cat si pe retur (filtre hidraulice pe ambele circuite);
- In vederea punerii pe piata platformele sunt proiectate si fabricate in concordanta cu cerintele esentiale de siguranta si sanatate conform 2006/42/EC, 2006/95/EC, 2004/108/EC si standardele EN 208:2001/A2:2009



Date tehnice pentru autosasiu:

- | | |
|--------------------------------------|-------------------------------|
| – Masa totala autorizata: 32.000 kg; | – Lungime totala: 10.750 mm; |
| – Motorizare Diesel euro 6; | – Latime totala: 2.500 mm; |
| – Ampatament: 5.300 mm; | – Inaltimea totala: 3.990 mm; |