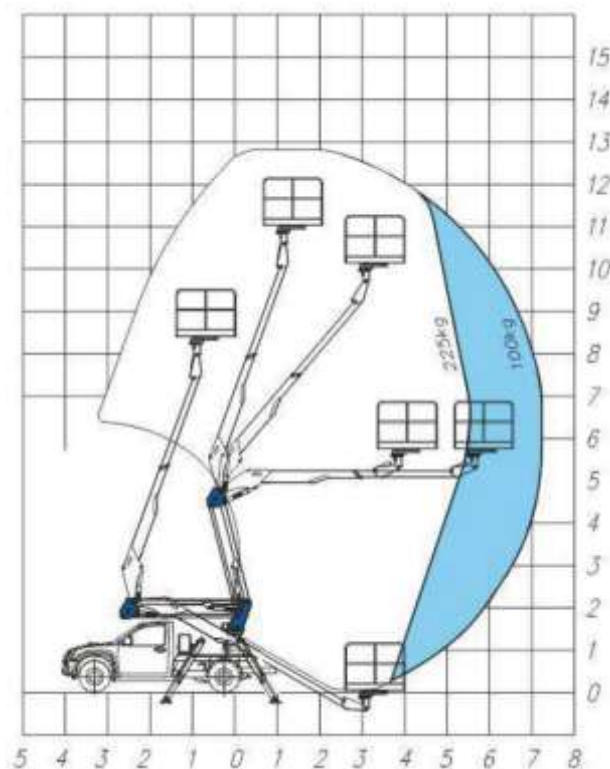


**Platforma pentru lucru la inaltime (nacela PRB),  
cu brat articulat + telescopic, model Socage – A314 pick-up,  
montata pe autosasiu 2,9t**

**Date tehnice pentru suprastructura:**

- Inaltimea maxima de lucru: **13,20 m**;
- Inaltimea la baza platformei: 11,20 m;
- Regim lateral de lucru: **7,20 m**;
- Unghiul de rotatie al ansamblului (turela): **270°**;
- Capacitate maxima in nacela: 100/ **225 Kg**;
- Brat **articulat + telescopic**, fabricat in totalitate din otel;
- **Nacela din aluminiu**, dimensiuni: 1,4 x 0,7 x 1,1 m;
- Rotire nacela in plan orizontal: **0°**;
- Sistem calare: **A + A** (inclinate fata/ inclinate spate);
- Sistem de autonivelare a nacelei (sistem automat de mentinere a orizontaneitatii nacelei in timpul functionarii);
- Intrerupator pornit/ oprit pentru motor in nacela;
- Sistem de prindere in nacela pentru centurile de siguranta;
- Buton oprire de urgenta situat in nacela si la baza suprastructurii;
- Platforma este fabricata din structura metalica rezistenta, prevazuta cu scara de acces si podea antiderapanta;
- Comenzi hidraulice din nacela si de la baza suprastructurii;
- Comenzile se fac cu manete multifunctionale;
- Sistem de calare cu comanda hidraulica;
- Pompa hidraulica manuala pentru coborare in cazuri de urgenta;
- Valve de siguranta pe intregul circuit hidraulic, cu supape de echilibrare blocare la toate mufele;
- Supape de control al miscarilor pentru fiecare cilindru de actionare;
- Autoblocare a comenzilor calelor in momentul utilizarii bratelor;
- Sistem de blocare a bratului, in caz de calare necorespunzatoare;
- Sistemul de calare strans este in gabaritul autovehiculului si ofera stabilitate ansamblului;
- La rotatie, bratul nacelei pastreaza gabaritul masinii;
- **Furtunurile si cablurile electrice sunt protejate si situate in interiorul bratului, fiind astfel protejate mecanic si termic**;
- Mecanismul de rotire al bratului si extensiile bratului sunt protejate etans impotriva patrunderii corpurilor straine;
- Instalatia hidraulica a bratului se cupleaza de la bordul autovehiculului, cu indicarea conectarii

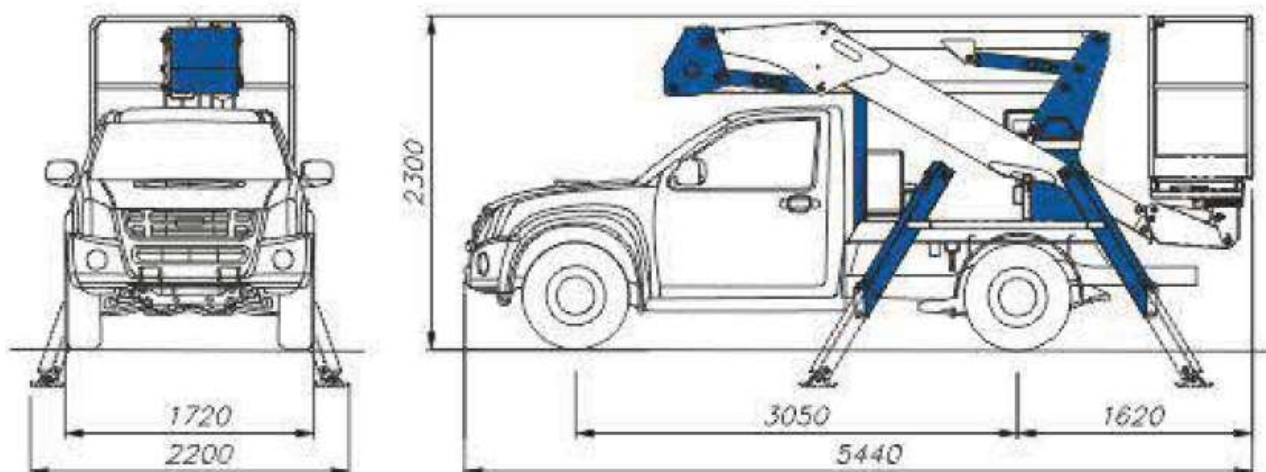


acesteia;

- Contor orar in cabina;
- Pompa hidraulica pentru activarea platformei pentru lucru la inaltime;
- **Bucse antifrictiune;**
- Lumini ce confirma functionarea corecta, situate pe panoul de comanda la baza suprastructurii;
- **Priza de putere 230 V, montata in nacela;**
- Girofar cu lumina galbena situat pe cabina;
- Sistem hidraulic cu dublu circuit cu filtrare de inalta eficienta atat pe tur cat si pe retur (filtre hidraulice pe ambele circuite);
- In vederea punerii pe piata platformele sunt proiectate si fabricate in concordanta cu cerintele esentiale de siguranta si sanatate conform 2006/42/EC, 2006/95/EC, 2004/108/EC si standardele EN 208:2001/A2:2009

**Optional**, va recomandam urmatoarele dotari:

- Nacela din polietilena, izolata la 1.000 V, certificata de producator, dimensiuni 1,4 x 0,7 x 1,15 m, sarcina maxima 200 kg;
- Rotire nacela 90° + 90° si limitator de moment lateral;
- Pompa electrica auxiliara cu motor mono-faza 230V/ 50 Hz si incarcator baterii;
- Senzor suprasarcina sub nacela;
- Proiector in nacela;



**Date tehnice pentru autosasiu:**

- Masa totala autorizata: 2.900 kg;
- Motorizare Diesel euro 6;
- Ampatament: 3.050 mm;
- Lungime totala: 5.440 mm;
- Latime totala: 1.720 mm;
- Inaltimea totala: 2.300 mm.